



Zweilagergehäuse Reihe PDNI und BL

Diese Lagereinheiten werden hauptsächlich im Ventilatorenbau eingesetzt.

Sie können jedoch ohne weiteres auch anderweitig eingesetzt werden.

Z.B. in:

- Kreissägen
- Schleifspindeln
- Riemengetrieben
- oder ähnlichen gelagerten Einbaufällen.

Die Lagereinheiten PDNI und BL bieten folgende Vorteile:

- einfache Montage
- geringer Wartungsaufwand
- wirksame Abdichtung gegen Staub und Schmutz
- einteiliges Gehäuse (verwindungssteif)
- durch sechs mögliche Wälzlageranordnungen für unterschiedliche Beanspruchung einsetzbar.

Die Gehäusekörper sowie Deckel und Fettmengenreglerscheiben werden aus dem Werkstoff Grauguss GG 20 gefertigt.

Die Abdichtungen der Zweilagergehäuse erfolgt durch Filzstreifen. Es können bei Bedarf V-Ringdichtungen vorgeschaltet werden.

Die Zweilagergehäuse sind für Fettschmierung vorgesehen und an beiden Lagerstellen mit Schmiernippeln versehen. Die Zweilagergehäuse werden komplett mit Dichtungen und Fettmengen-Reglerscheiben geliefert.

Kugellagerausgleichsscheiben können bei Bedarf geliefert werden.

Die Zweilagergehäuse der Reihe PDNI.. und BL können auch als komplett montierte Lagereinheiten mit Welle und Lager, mit Schmierfett (Shell Alvania R3) gefüllt geliefert werden. Die eingebauten Wellen sind aus dem Werkstoff St 52.3 gefertigt.

Auf Wunsch sind Wellen auch in anderen Werkstoffen erhältlich.

Blocklagergehäuse ZLGO

Bei den Blocklagergehäusen ZLGO sind ein Loslager und ein Festlager in einem Gehäusekörper vereint. Für die Loslagerfunktion wird ein Zylinderrollenlager der Bauform NU eingebaut, als Festlager wird ein Rillenkugellager verwendet.

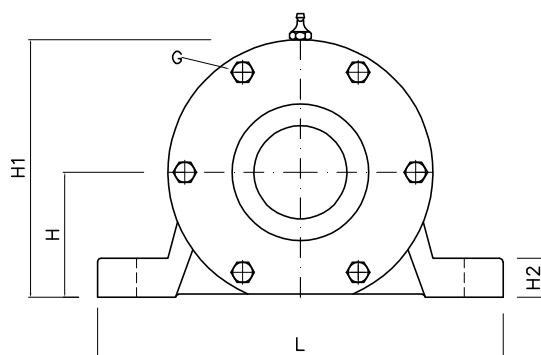
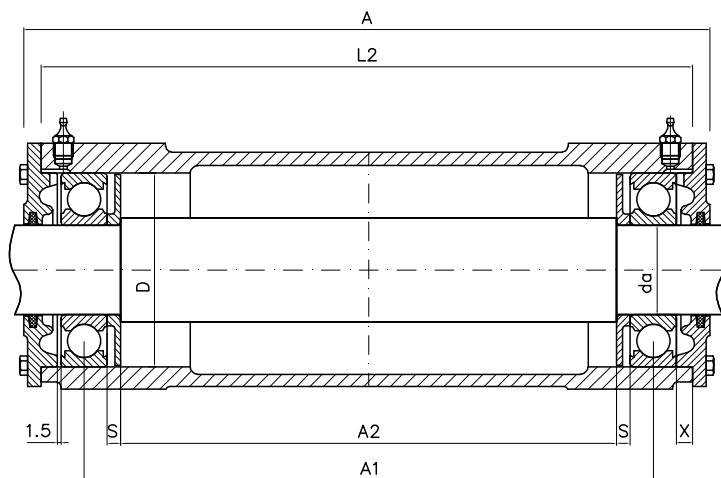
Eine Schleuderscheibe versorgt jede Lagerstelle mit ausreichend Öl.

An dem Gehäuse sind diverse Bohrungen angebracht, durch die es ermöglicht wird, bei Bedarf Öl nachzufüllen bzw. bei Inspektionen oder Ölwechsel Öl abzulassen. Der vorgeschriebene Ölstand kann an eigens dafür eingeschraubten Ölschaugläsern kontrolliert werden. Die eingebauten Spritzringe sowie die seitlichen Deckel sind so ausgeführt, dass unter normalen Betriebsbedingungen kein Ölaustritt möglich ist. Nachschmierbare Fettkammern in den Gehäusedeckeln verhindern ein Eindringen von Schmutz.

BLOCKLAGERGEHÄUSE

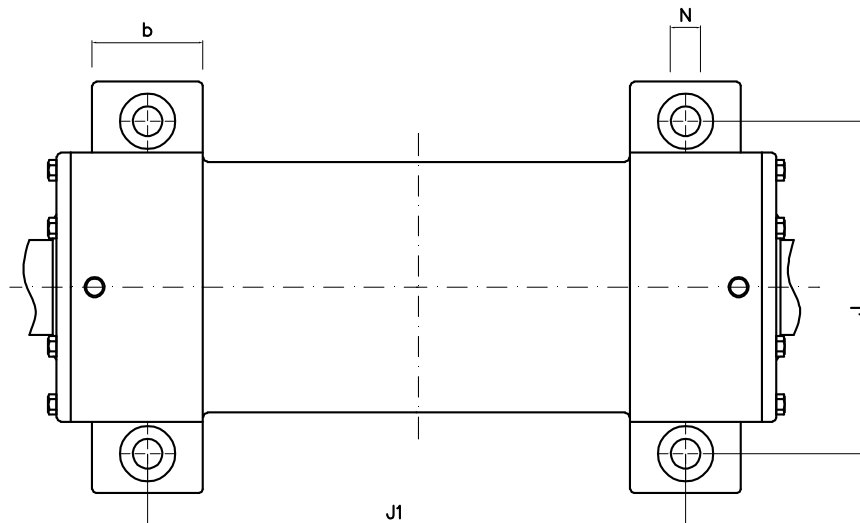
Reihe PDNI

mit Fettmengenreglerscheiben
für Rillenkugellager (ohne Welle)



| Kurzzeichen | d_a | H | H_1 | L_2 | A | A_1 | A_2 | L | b | H_2 | J_1 | J | S | X | N | D |
|-------------|-------|-----|-------|-------|-----|-------|-------|-----|----|-------|-------|-----|------|------|----|-----|
| mm | | | | | | | | | | | | | | | | |
| PDNI 306 | 30 | 50 | 100 | 210 | 226 | 171,5 | 140,0 | 160 | 40 | 18 | 150 | 130 | 6,1 | 9,5 | 15 | 72 |
| PDNI 307 | 35 | 60 | 116 | 239 | 260 | 195,5 | 160,0 | 190 | 45 | 18 | 175 | 150 | 7,1 | 11 | 15 | 80 |
| PDNI 308 | 40 | 60 | 121 | 298 | 315 | 255,5 | 214,0 | 190 | 52 | 20 | 225 | 150 | 9,1 | 9,4 | 15 | 90 |
| PDNI 309 | 45 | 70 | 137 | 340 | 360 | 279,5 | 236,0 | 210 | 52 | 22 | 250 | 170 | 9,1 | 17,4 | 15 | 100 |
| PDNI 310 | 50 | 70 | 142 | 360 | 377 | 311,5 | 266,0 | 210 | 60 | 25 | 275 | 170 | 9,1 | 10,4 | 15 | 110 |
| PDNI 311 | 55 | 80 | 158 | 400 | 422 | 335,5 | 288,0 | 260 | 60 | 25 | 300 | 210 | 9,1 | 17,4 | 19 | 120 |
| PDNI 312 | 60 | 80 | 165 | 437 | 460 | 383,5 | 334,0 | 260 | 70 | 25 | 340 | 210 | 9,1 | 10,9 | 19 | 130 |
| PDNI 313 | 65 | 95 | 185 | 470 | 492 | 402,5 | 349,0 | 280 | 70 | 25 | 360 | 230 | 10,1 | 16,9 | 19 | 140 |
| PDNI 314 | 70 | 95 | 190 | 490 | 512 | 420,5 | 365,0 | 290 | 70 | 25 | 380 | 230 | 10,1 | 16,9 | 19 | 150 |
| PDNI 315 | 75 | 100 | 200 | 508 | 547 | 448,5 | 389,0 | 320 | 80 | 30 | 400 | 260 | 11,1 | 10,9 | 19 | 160 |
| PDNI 316 | 80 | 112 | 220 | 525 | 556 | 466,0 | 405,0 | 320 | 80 | 30 | 420 | 260 | 11,1 | 9,4 | 19 | 170 |
| PDNI 317 | 85 | 112 | 225 | 559 | 590 | 486,0 | 422,5 | 350 | 80 | 30 | 440 | 290 | 11,1 | 15,5 | 19 | 180 |
| PDNI 318 | 90 | 112 | 230 | 575 | 605 | 510,0 | 446,5 | 350 | 85 | 30 | 460 | 290 | 10 | 10,5 | 19 | 190 |
| PDNI 319 | 95 | 125 | 253 | 605 | 648 | 540,0 | 470,5 | 400 | 90 | 36 | 480 | 320 | 12 | 9,5 | 24 | 200 |
| PDNI 320 | 100 | 130 | 264 | 635 | 673 | 570 | 500 | 400 | 95 | 40 | 500 | 320 | 8,5 | 11,5 | 24 | 215 |

Reihe PDNI
mit Fettmengenreglerscheiben
für Rillenkugellager (ohne Welle)

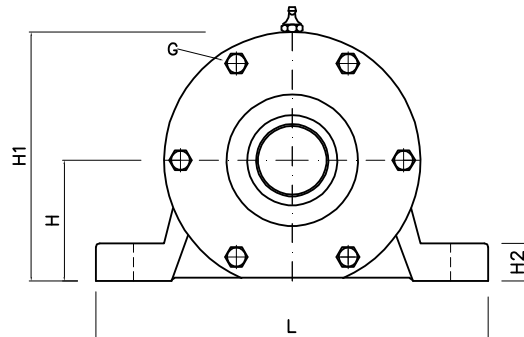
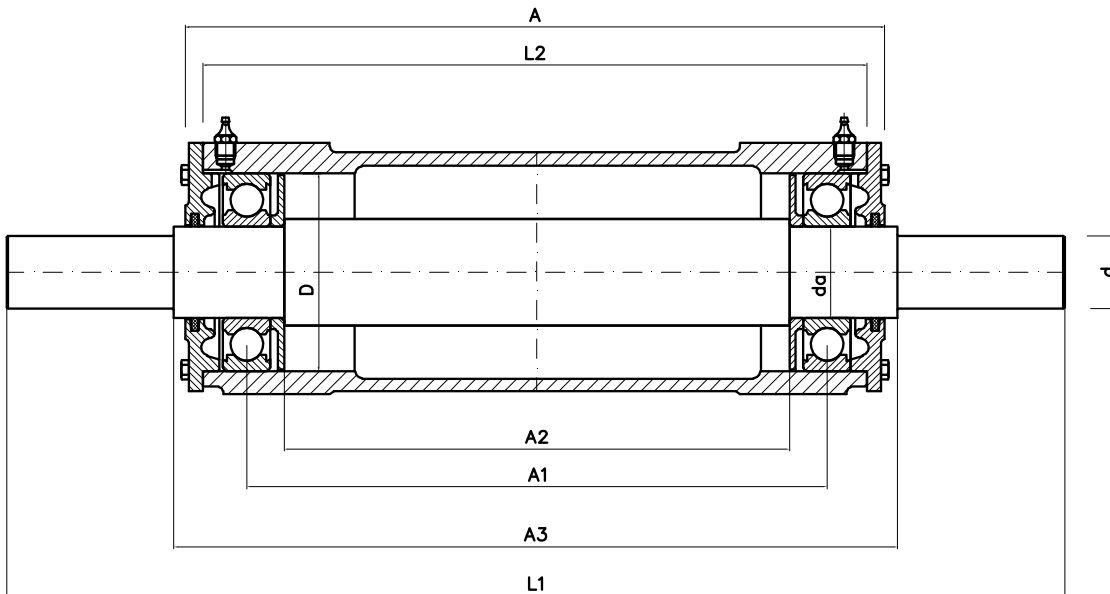


| Kurzzeichen | passende Lager | Gewicht kg | Deckelschraube G | zulässige Drehzahlen bei Fettschmierung | Federausgleichscheibe |
|-------------|----------------|------------|------------------|---|-----------------------|
| PDNI 306 | 6306 C3 | 6,6 | 4 x M 6 | 9000 | AS 72 |
| PDNI 307 | 6307 C3 | 9,2 | 4 x M 6 | 8500 | AS 80 |
| PDNI 308 | 6308 C3 | 11,8 | 4 x M 6 | 7500 | AS 90 |
| PDNI 309 | 6309 C3 | 15 | 4 x M 6 | 6700 | AS 100 |
| PDNI 310 | 6310 C3 | 17,8 | 6 x M 6 | 6300 | AS 110 |
| PDNI 311 | 6311 C3 | 27,5 | 4 x M 8 | 5600 | AS 120 |
| PDNI 312 | 6312 C3 | 32 | 6 x M 8 | 5000 | AS 130 |
| PDNI 313 | 6313 C3 | 34 | 6 x M 8 | 4800 | AS 140 |
| PDNI 314 | 6314 C3 | 37 | 6 x M 8 | 4500 | AS 150 |
| PDNI 315 | 6315 C3 | 48 | 6 x M 8 | 4300 | AS 160 |
| PDNI 316 | 6316 C3 | 51 | 6 x M 10 | 3800 | AS 170 |
| PDNI 317 | 6317 C3 | 65 | 6 x M 10 | 3600 | - |
| PDNI 318 | 6318 C3 | 69 | 6 x M 10 | 3400 | - |
| PDNI 319 | 6319 C3 | 83 | 6 x M 10 | 3200 | - |
| PDNI 320 | 6320 C3 | 93 | 6 x M 10 | 3000 | - |

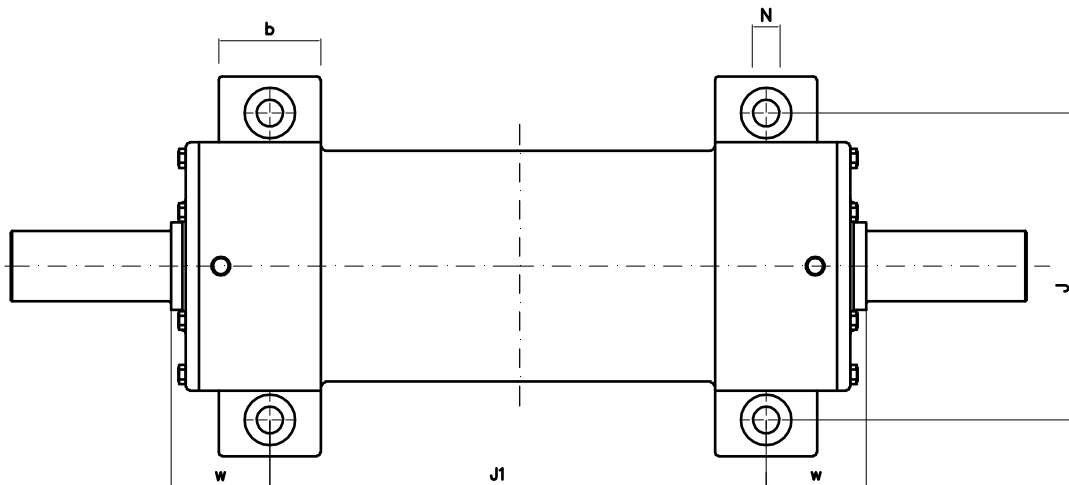
BLOCKLAGERGEHÄUSE

Reihe PDNI

komplett mit Lager und Welle -
schwimmende Lagerung



| Kurz- zeichen | d | d _α | H | H ₁ | L ₂ | L ₁ | A | A ₁ | A ₂ | A ₃ | L | b | H ₂ | J ₁ | J | w | N | D |
|------------------|----|----------------|-----|----------------|----------------|----------------|-----|----------------|----------------|----------------|-----|----|----------------|----------------|-----|------|----|-----|
| | mm | | | | | | | | | | | | | | | | | |
| PDNI 306 | 24 | 30 | 50 | 100 | 210 | 340 | 226 | 171,5 | 140,0 | 240 | 160 | 40 | 18 | 150 | 130 | 45,0 | 15 | 72 |
| PDNI 307 | 28 | 35 | 60 | 116 | 239 | 394 | 260 | 195,5 | 160,0 | 274 | 190 | 45 | 18 | 175 | 150 | 49,5 | 15 | 80 |
| PDNI 308 | 32 | 40 | 60 | 121 | 298 | 491 | 315 | 255,5 | 214,0 | 331 | 190 | 52 | 20 | 225 | 150 | 53,0 | 15 | 90 |
| PDNI 309 | 38 | 45 | 70 | 137 | 340 | 536 | 360 | 279,5 | 236,0 | 376 | 210 | 52 | 22 | 250 | 170 | 63,0 | 15 | 100 |
| PDNI 310 | 42 | 50 | 70 | 142 | 360 | 613 | 377 | 311,5 | 266,0 | 393 | 210 | 60 | 25 | 275 | 170 | 59,0 | 15 | 110 |
| PDNI 311 | 48 | 55 | 80 | 158 | 400 | 658 | 422 | 335,5 | 288,0 | 438 | 260 | 60 | 25 | 300 | 210 | 69,0 | 19 | 120 |
| PDNI 312 | 48 | 60 | 80 | 165 | 437 | 696 | 460 | 383,5 | 334,0 | 476 | 260 | 70 | 25 | 340 | 210 | 68,0 | 19 | 130 |
| PDNI 313 | 55 | 65 | 95 | 185 | 470 | 728 | 492 | 402,5 | 349,0 | 508 | 280 | 70 | 25 | 360 | 230 | 74,0 | 19 | 140 |
| PDNI 314 | 60 | 70 | 95 | 190 | 490 | 812 | 512 | 420,5 | 365,0 | 532 | 290 | 70 | 25 | 380 | 230 | 76,0 | 19 | 150 |
| PDNI 315 | 65 | 75 | 100 | 200 | 508 | 847 | 547 | 448,5 | 389,0 | 567 | 320 | 80 | 30 | 400 | 260 | 83,5 | 19 | 160 |
| PDNI 316 | 70 | 80 | 112 | 220 | 525 | 856 | 556 | 466,5 | 405,0 | 576 | 320 | 80 | 30 | 420 | 260 | 78,0 | 19 | 170 |
| PDNI 317 | 75 | 85 | 112 | 225 | 559 | 890 | 590 | 486,0 | 422,5 | 610 | 350 | 80 | 30 | 440 | 290 | 85,0 | 19 | 180 |
| PDNI 318 | 80 | 90 | 112 | 230 | 575 | 965 | 605 | 510,0 | 446,5 | 625 | 350 | 85 | 30 | 460 | 290 | 82,5 | 19 | 190 |
| PDNI 319 | 85 | 95 | 125 | 253 | 605 | 1008 | 648 | 540,0 | 470,5 | 668 | 400 | 90 | 36 | 480 | 320 | 94,0 | 24 | 200 |



Wellen mit Passfedern nach DIN 6885, Blatt 1,
Wellenenden mit Gewinde Form D nach DIN 332, Blatt 2

| Kurz- zeichen | eingebaute Lager | Gewicht kg | Fettmengen (g) | | | Deckel- schraube G | zulässige Dreh- zahlen bei Fettschmierung | Federaus- gleichscheibe |
|------------------|---------------------|---------------|----------------|-------|--------|--------------------------|---|----------------------------|
| | | | Erstfüllung | Losl. | Festl. | | | |
| PDNI 306 | 6306 C3 | 9,5 | 60 | 5 | 5 | 4 x M 6 | 9000 | AS 72 |
| PDNI 307 | 6307 C3 | 13,7 | 80 | 5 | 5 | 4 x M 6 | 8500 | AS 80 |
| PDNI 308 | 6308 C3 | 19 | 110 | 10 | 10 | 4 x M 6 | 7500 | AS 90 |
| PDNI 309 | 6309 C3 | 23,5 | 140 | 10 | 10 | 4 x M 6 | 6700 | AS 100 |
| PDNI 310 | 6310 C3 | 30 | 190 | 10 | 10 | 6 x M 6 | 6300 | AS 110 |
| PDNI 311 | 6311 C3 | 39 | 240 | 15 | 15 | 4 x M 8 | 5600 | AS 120 |
| PDNI 312 | 6312 C3 | 52 | 300 | 15 | 15 | 6 x M 8 | 5000 | AS 130 |
| PDNI 313 | 6313 C3 | 56,5 | 390 | 15 | 15 | 6 x M 8 | 4800 | AS 140 |
| PDNI 314 | 6314 C3 | 67 | 480 | 20 | 20 | 6 x M 8 | 4500 | AS 150 |
| PDNI 315 | 6315 C3 | 80 | 590 | 20 | 20 | 6 x M 8 | 4300 | AS 160 |
| PDNI 316 | 6316 C3 | 90 | 700 | 20 | 20 | 6 x M 10 | 3800 | AS 170 |
| PDNI 317 | 6317 C3 | 112 | 830 | 25 | 25 | 6 x M 10 | 3600 | - |
| PDNI 318 | 6318 C3 | 130 | 1000 | 25 | 25 | 6 x M 10 | 3400 | - |
| PDNI 319 | 6319 C3 | 150 | 1150 | 30 | 30 | 6 x M 10 | 3200 | - |