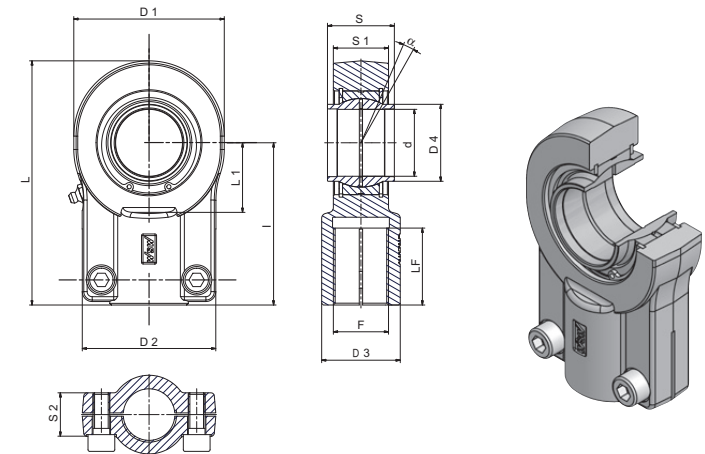


**Hydraulik-Gelenkköpfe**

klemmbar, DIN 24338, ISO 6982  
 wartungspflichtig  
 Gleitpaarung: Stahl/Stahl  
 Material: <math>\varnothing 80 = C 45</math>  
 >  $\varnothing 80 = \text{Sphäroguss}$

**Hydraulic rod ends**

for clamping, DIN 24338, ISO 6982  
 requiring maintenance  
 sliding surface: steel/steel  
 material: <math>\varnothing 80 = C 45</math>  
 >  $\varnothing 80 = \text{cast iron}$

**Serie/Series WAPR·CE**  
**(GIHNRK·LO, SIQG·ES)**


| Bezeichnung/<br>Designation | Abmessung/Dimensions mm |           |     |                |                |                |                |       |                |                |                |     |          | Kippwinkel/<br>tilting angle<br>$\alpha^\circ \approx$ | Tragzahlen/<br>Basic load ratings<br>[kN] |                  | Radiale Lagerluft/<br>Radial internal<br>clearance<br>CN | Schraube/Screw<br>DIN EN ISO 4762-10.9 | Anzugsmoment<br>der Schrauben/<br>tightening torque<br>[Nm] | Gewicht/<br>Weight<br>$\approx$ kg | d   |
|-----------------------------|-------------------------|-----------|-----|----------------|----------------|----------------|----------------|-------|----------------|----------------|----------------|-----|----------|--|---|------------------|--|--|---|------------------------------------|-----|
|                             | d                       | S         | I   | D <sub>1</sub> | D <sub>2</sub> | S <sub>1</sub> | S <sub>2</sub> | L     | L <sub>1</sub> | D <sub>3</sub> | D <sub>4</sub> | LF  | F        |  | Dyn./<br>Dynamic                          | Stat./<br>Static |  |  |   |                                    |     |
| WAPR12CE*                   | 12 +0,018               | 12 -0,18  | 38  | 32             | 32             | 11             | 15             | 54    | 14             | 16             | 15,5           | 17  | M12x1,25 | 4  | 10,8                                      | 24,5             | 0,023 - 0,068  | M5x16                                  | 7   | 0,110                              | 12  |
| WAPR16CE                    | 16 +0,018               | 16 -0,18  | 44  | 40             | 40             | 14             | 15             | 64    | 18             | 21             | 20             | 19  | M14x1,5  | 4  | 17,6                                      | 36,5             | 0,030 - 0,082  | M6x16                                  | 12  | 0,200                              | 16  |
| WAPR20CE                    | 20 +0,021               | 20 -0,21  | 52  | 47             | 47             | 17             | 19             | 77    | 22             | 25             | 25             | 23  | M16x1,5  | 4  | 30  | 48               | 0,030 - 0,082  | M8x20                                  | 30  | 0,350                              | 20  |
| WAPR25CE                    | 25 +0,021               | 25 -0,21  | 65  | 58             | 54             | 22             | 19             | 96    | 27             | 30             | 30,5           | 29  | M20x1,5  | 4  | 48  | 78               | 0,037 - 0,100  | M8x20                                  | 30  | 0,620                              | 25  |
| WAPR32CE                    | 32 +0,025               | 32 -0,25  | 80  | 71             | 66             | 28             | 22             | 118,5 | 32             | 38             | 37             | 37  | M27x2    | 4  | 67  | 114              | 0,037 - 0,100  | M10x25                                 | 59  | 1,15                               | 32  |
| WAPR40CE                    | 40 +0,025               | 40 -0,25  | 97  | 90             | 80             | 33             | 26             | 146   | 41             | 47             | 46             | 46  | M33x2    | 4  | 100                                       | 204              | 0,043 - 0,120  | M10x25                                 | 59  | 2,18                               | 40  |
| WAPR50CE                    | 50 +0,025               | 50 -0,25  | 120 | 109            | 96             | 40             | 32             | 179,5 | 50             | 58             | 57             | 57  | M42x2    | 4  | 156                                       | 310              | 0,043 - 0,120  | M12x35                                 | 100   | 3,96                               | 50  |
| WAPR63CE                    | 63 +0,030               | 63 -0,30  | 140 | 136            | 114            | 53             | 38             | 211   | 62             | 70             | 71,5           | 64  | M48x2    | 4  | 255                                       | 430              | 0,055 - 0,142  | M16x40                                 | 250   | 6,80                               | 63  |
| WAPR70CE**                  | 70 +0,030               | 70 -0,30  | 160 | 155            | 135            | 57             | 42             | 245   | 70             | 80             | 78             | 76  | M56x2    | 4  | 315                                       | 540              | 0,055 - 0,142  | M16x40                                 | 250   | 9,60                               | 70  |
| WAPR80CE                    | 80 +0,030               | 80 -0,30  | 180 | 170            | 148            | 67             | 48             | 270   | 78             | 90             | 91             | 86  | M64x3    | 4  | 400                                       | 695              | 0,055 - 0,142  | M20x50                                 | 490   | 13,00                              | 80  |
| WAPR90CE**                  | 90 +0,035               | 90 -0,35  | 195 | 185            | 160            | 72             | 52             | 296   | 85             | 100            | 99             | 91  | M72x3    | 4  | 490                                       | 750              | 0,055 - 0,142  | M20x55                                 | 490   | 19,10                              | 90  |
| WAPR100CE                   | 100 +0,035              | 100 -0,35 | 210 | 211            | 178            | 85             | 62             | 322   | 98             | 110            | 113            | 96  | M80x3    | 4  | 610                                       | 1060             | 0,065 - 0,165  | M24x60                                 | 840   | 25,00                              | 100 |
| WAPR110CE**                 | 110 +0,035              | 110 -0,35 | 235 | 235            | 190            | 88             | 62             | 364   | 105            | 125            | 124            | 106 | M90x3    | 4  | 655                                       | 1200             | 0,065 - 0,165  | M24x60                                 | 840   | 32,00                              | 110 |
| WAPR125CE                   | 125 +0,040              | 125 -0,40 | 260 | 265            | 200            | 103            | 72             | 405   | 120            | 135            | 138            | 113 | M100x3   | 4  | 950                                       | 1430             | 0,065 - 0,165  | M24x70                                 | 840   | 46,00                              | 125 |
| WAPR160CE                   | 160 +0,040              | 160 -0,40 | 310 | 326            | 250            | 130            | 82             | 488   | 150            | 165            | 177            | 126 | M125x4   | 4  | 1370                                      | 2200             | 0,065 - 0,192  | M24x80                                 | 840   | 82,50                              | 160 |
| WAPR200CE                   | 200 +0,046              | 200 -0,46 | 390 | 418            | 320            | 162            | 102            | 620   | 195            | 215            | 221            | 161 | M160x4   | 4  | 2120                                      | 3650             | 0,065 - 0,192  | M30x100                                | 1700  | 168,00                             | 200 |
| WAPR250CE                   | 250 +0,046              | 250 -0,46 | 530 | 580            | 420            | 192            | 142            | 847   | 265            | 300            | 315            | 205 | M200x4   | 4  | 3550                                      | 6400             | 0,065 - 0,214  | M36x140                                | 2450  | 425,00                             | 250 |
| WAPR320CE                   | 320 +0,057              | 320 -0,57 | 640 | 700            | 520            | 260            | 170            | 1015  | 325            | 360            | 405            | 260 | M250x6   | 4  | 6100                                      | 8650             | 0,065 - 0,261  | M36x160                                | 2450  | 790,00                             | 320 |

\*nicht nachschmierbar

\*\*nicht in DIN 24338 enthalten

Die in dieser Gelenkkopfbaureihe serienmäßig montierten Gelenklager finden Sie in unserem Katalog auf Seite 28-29. Es ist auch möglich andere (z. B. abgedichtete oder auch wartungsfreie Lager) zu montieren. Bitte vergleichen Sie dazu den Außendurchmesser und die Außenringbreite. Lieferung auf Anfrage auch mit Linksgewinde möglich (bitte in der Bezeichnung den Buchstaben „R“ durch „L“ ersetzen, Beispiel: WAPL·CE).

\*lubrication not possible

\*\*not included in DIN 24338

For the bearings mounted in this series please see page 28-29.

In case you need a different bearing type (e. g. with seals or maintenance free) please compare the outer diameter and the outer ring width of the bearings.

On request these rod ends can also be supplied with left hand thread (please change "R" into "L" in the description, e. g. WAPL·CE).